

学校給食無償化はすべての子どもに!

区議会第2回定例会で補正予算が全会一致で可決され、お子さんが区立学校に2人以上在籍している場合、2人目以降の給食費が無償になることが決まりました。2学期から実施です。ところが、その対象があまりに少ないことで大激論に...

23区で学校給食無償化が加速

23区では区長・区議会議員選挙を前に加速し、今年の4月から実施を決めたのは9区となり、選挙後もさらに加速し6月22日時点で18区。杉並区や中野区も今年度中実施の方向です。



児童・生徒の約75%が対象外?!

吉住区長は、「区立学校に在籍する多子世帯の2人目以降の子の給食費を無償にする」として、国から来る交付金の1億2千万円を活用し実施すると提案。しかし、区長の提案では、就学援助のお子さんを含めても25%以下の児童生徒しか対象にならず、つまり75%は対象から外れるのです。しかも、国の予算のみで実施し、新宿区の財政は使っていません。

日本共産党などが条例提案

日本共産党区議団は今年の第1回定例議会にも「学校給食無償化条例」を提案しましたが、今回は「れいわ(新宿)新選組」「現役世代に優しい新宿」(新しい会派)とともに、7月からすべての児童生徒の給食費を無償化する条例を提案しました。文教子ども家庭委員会では、「国が一律に実施すべき」「第2子以降の無料を区長に申し入れてきた」(自民)「(区長提案で)1歩前進するのだから良い」(公明)などと自民、公明が反対。新宿未来会や維新は、意見も言わず反対。賛成したのは、提案をした3会派と立憲民主党無所属クラブ4名の13名でした。

新宿区でも区立学校の給食完全無償化を実現するため、日本共産党区議団は全力で頑張ります。

(●条例提案者 ○賛成 × 反対)

Table with 12 columns: Party/Group, and 12 rows for 'School Lunch Free Policy' approval status. Legend: ● (Proposer), ○ (Support), × (Oppose).

\*都民ファーストと国民民主党は新宿会(無所属議員が所属)と一緒に会派



よかったね!
区民のねがい
実現!

課税世帯にも給付金

世帯所得合計 年300万円未満
の世帯に3万円

学童クラブの増設

戸一小内(定員60名)、落五小内(定員50名)、
早稲田南町(定員60名)に増設。その他定員増も

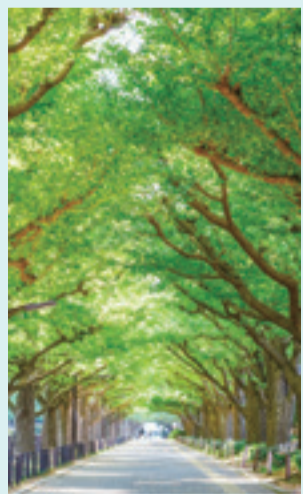
保育料第2子以降無料

保育園・幼稚園・子ども園等の
第2子以降保育料が無料に

ヘルメット購入費助成

自転車用ヘルメット購入に
最大3000円助成

神宮外苑の樹木伐採問題



3月28日に逝去された音楽家の坂本龍一さんが、都知事や新宿区長に対し「神宮外苑地区再開発計画を中断し、計画を見直すべき」と手紙を出していました。区長は3月3日に手紙を受け取っていました。区長が「コメントを発表したのは4月4日です。コメントでは、「生前の坂本龍一様からのお手紙をはじめとして...ご意見やご質問をいただき、本日コメントを出す予定でしたが、突然の訃報に驚いております」などと言っていることに対し、代表質問に立った近藤議員は、「コメントを出すのになぜ1ヶ月もかかるのか。不誠実ではないか。」と質したところ、区長は「神宮外苑を構成する緑の保全について」のコメントは「坂本龍一様からのお手紙に対するコメントとして発表したものではありません」などと更に不誠実な見解を示しました。
今定例会には区民から、①住民説明会の開催を②いちょう並木の名勝指定を③再開発計画の確かな検証なしに樹木の伐採を許可しないよう、という3つの陳情が出され、日本共産党はいずれの陳情にも賛同し採択を主張しましたが、①②は継続審査、③は委員会として意見が分かれた(賛同しない会派があった)ため審査未了(今後は議題にしない)となりました。なお、事業者による住民等への説明会はこの夏に行われることが明らかになりました。
6月25日、作家の村上春樹さんが神宮外苑再開発に強く反対」とコメントされ、ネット署名は6月29日で21万筆を超えました。

各議員と区議団は、定例の法律・暮らしの相談会を行っています。
区議団控室 ☎03-5273-3551

お気軽にお問合せください。

- 近藤 なつ子 戸山1-16-16-310 ☎090-4849-3227
川村のりあき 西落合1-32-18 ☎070-6510-8893
沢田 あゆみ 西早稲田2-19-1共美ビル101 ☎090-3088-9591
佐藤 佳一 新宿区北新宿3-29-8 ☎090-2641-8431
藤原 たけき 山吹町311 榎本荘1階 ☎070-5371-5853
高月 まな 大久保1-3-3-402 ☎080-5876-2337
杉山 直子 下落合2-6-13-401 ☎080-5467-8774